

## Arealansøgning I Det Åbne Land

Kommune Kujalleq nunaminertamik tunisinermi najoqutassiaq malillugu matumuuna nunaminertamat qinnuteqaat una saqqummiunneqarpoq. Nunaminertamik tunineqarnissaq pillugu akerliliissutigiumasat aamma oqaaseqaatit nassiunneqassapput ataani allassimasumut:

I henhold til retningslinjer for arealtildeling i Kommune Kujalleq offentliggøres følgende ansøgning. Eventuelle indsigelser og bemærkninger til arealansøgningen skal fremsendes til:



**Kommune Kujalleq**  
**Teknik & Miljø**  
**Box 514**  
**3920 Qaqortoq**  
**Telefon: 70 41 00**

**E-mail:** [arealadmin@kujalleq.gl](mailto:arealadmin@kujalleq.gl)

Ulloq allartiffik: Startdato:	16.11.2020
<b>Oqaaseqaateqarfiginissaannut ulloq killigititaq:</b> <b>Indsigelsesfrist:</b>	<b>08.12.2020</b>

Sumiiffik / Sted:	Lokalnavn/adresse, Isortoq Reindeer Station		
Koordinat - UTM Zone 24N, WGS84:	X: 41305.63	Y: 6790839.06	

Kommune Kujallermi Teknikkimut Avatangiisinullu Ingerlatsiviup Isortoq Reindeer Stationimi traktorsornermi aqutissap pilersinneqarnissaanut qinnuteqaat pillugu allagarsivoq.

Aqutissaq Isortoq Reindeer Station aallaavigalugu asimi inissinneqassaaq. - Sumiiffigaa Kommune Kujallermi Kommunimut pilersaarummi 2017 - 2028-mi immikkoortoq O3.

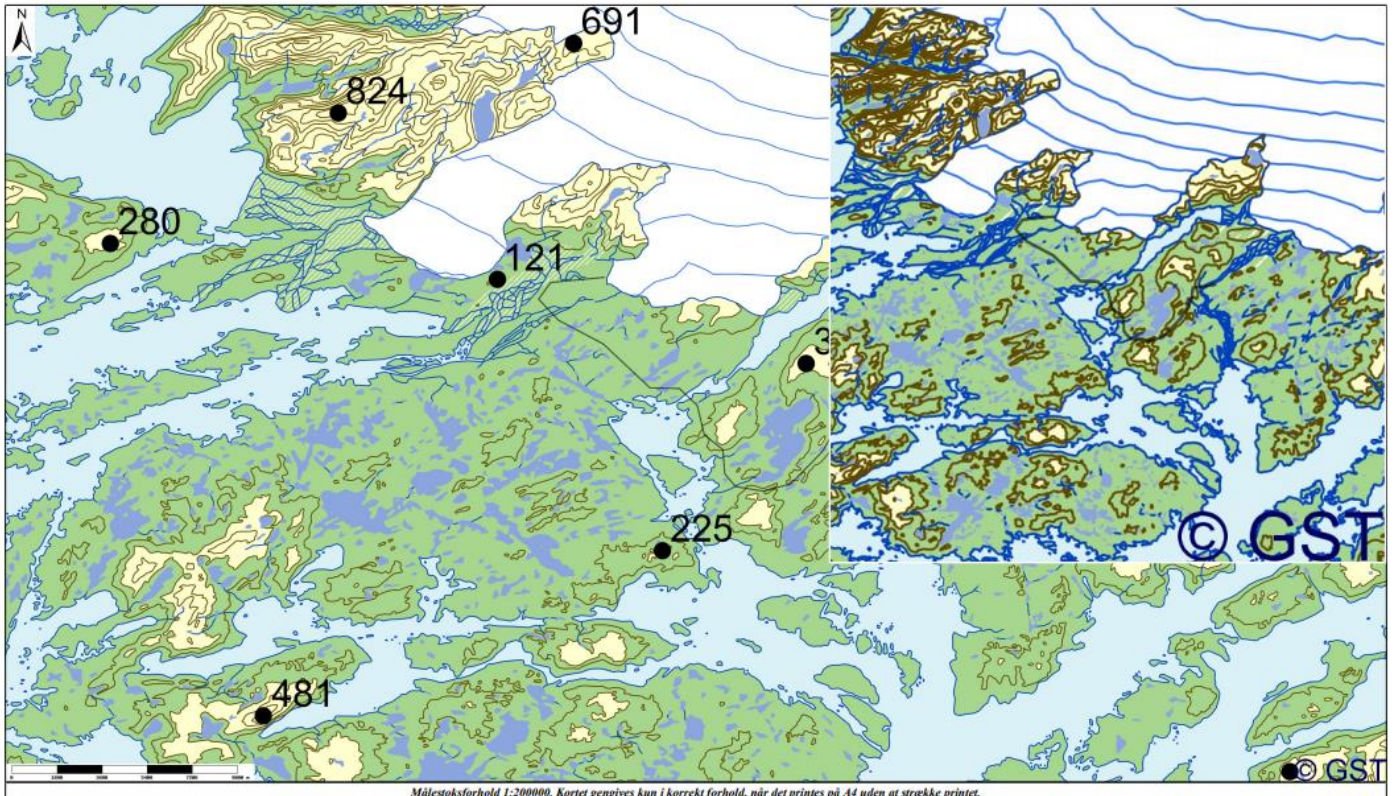
Aqutissap sumiinnera quppernerup tulliani nunap assingani ilanngussami takuneqarsinnaavoq. Akerliusoqassagalarpat nunaminertamik qinnuteqaatip suliarineqarnerani ilanngunneqarumaarput.

Forvaltningen for Teknik og Miljø i Kommune Kujalleq har modtaget en ansøgning om etablering af kørespor til traktorkørsel i Isortoq Reindeer Station.

Køresporet placeres i det åbne land, med center i Isortoq Reindeer Station. -Beliggende i område O3 i Kommune Kujalleq Kommuneplan 2017-2028.

Køresporets placering kan ses på kortbilaget på næste side. Eventuelle indkomne indsigelser, vil indgå i den videre sagsbehandling af arealansøgning

# Arealansøgning I Det Åbne Land



Målestoksforhold 1:200000. Kortet gengives kun i korrekt forhold, når det printes på A4 uden at strække printet.

Nunaminertap qeqqa (Tyngdepunkt for arealet) X: 41305.63, Y: 6790839.06 ( UTM Zone 24N, WGS84 ) X: -47.4932, Y: 60.9841 ( Lat/Long, WGS84 )

